



UNIVERSIDAD  
DE GRANADA

# HUM-065. GEA. Cultura material e identidad social en la Prehistoria Reciente del sur de la Península Ibérica

Ponente: Margarita Sánchez Romero

Jornada (d)Efecto Pasillo UGR

Facultad de Ciencias, 6 de junio de 2019 #DefectoPasillo



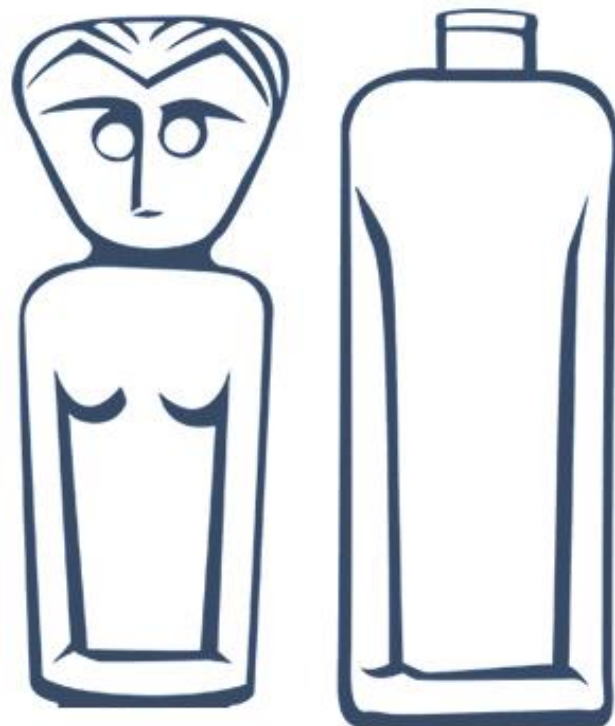
UNIVERSIDAD  
DE GRANADA

III Plan de Promoción de la Investigación

# HUM-065. GEA. Cultura material e identidad social en la Prehistoria Reciente del sur de la Península Ibérica

Prehistoria/Arqueología

## GEA



## DESCRIPCIÓN

El grupo de investigación "GEA. Cultura material e identidad social en la Prehistoria Reciente del sur de la Península Ibérica" está formado por un equipo de investigadores e investigadoras de **carácter multidisciplinar** perteneciente a diversas instituciones relacionadas con la investigación y gestión del patrimonio prehistórico. Nuestro ámbito de estudio está centrado en las **sociedades prehistóricas del sur de la península ibérica** que, salvando la variabilidad espacial propia de estas sociedades, se corresponde fundamentalmente con el actual territorio de Andalucía. Apostamos de forma decidida por la **investigación y difusión** de calidad.



[www.webgea.es](http://www.webgea.es)

*Prehistoria Reciente, Megalitismo, Identidad, Cronología, Isótopos, 3D*



UNIVERSIDAD  
DE GRANADA



Jornadas (d)Efecto Pasillo UGR

# HUM-065. GEA. Cultura material e identidad social en la Prehistoria Reciente del sur de la Península Ibérica



## ¿Qué sabemos hacer?

Estudiamos a las sociedades prehistóricas del sur de la península ibérica



# HUM-065. GEA. Cultura material e identidad social en la Prehistoria Reciente del sur de la Península Ibérica



¿Qué sabemos hacer?

Estudiamos la cronología de las poblaciones humanas del pasado.

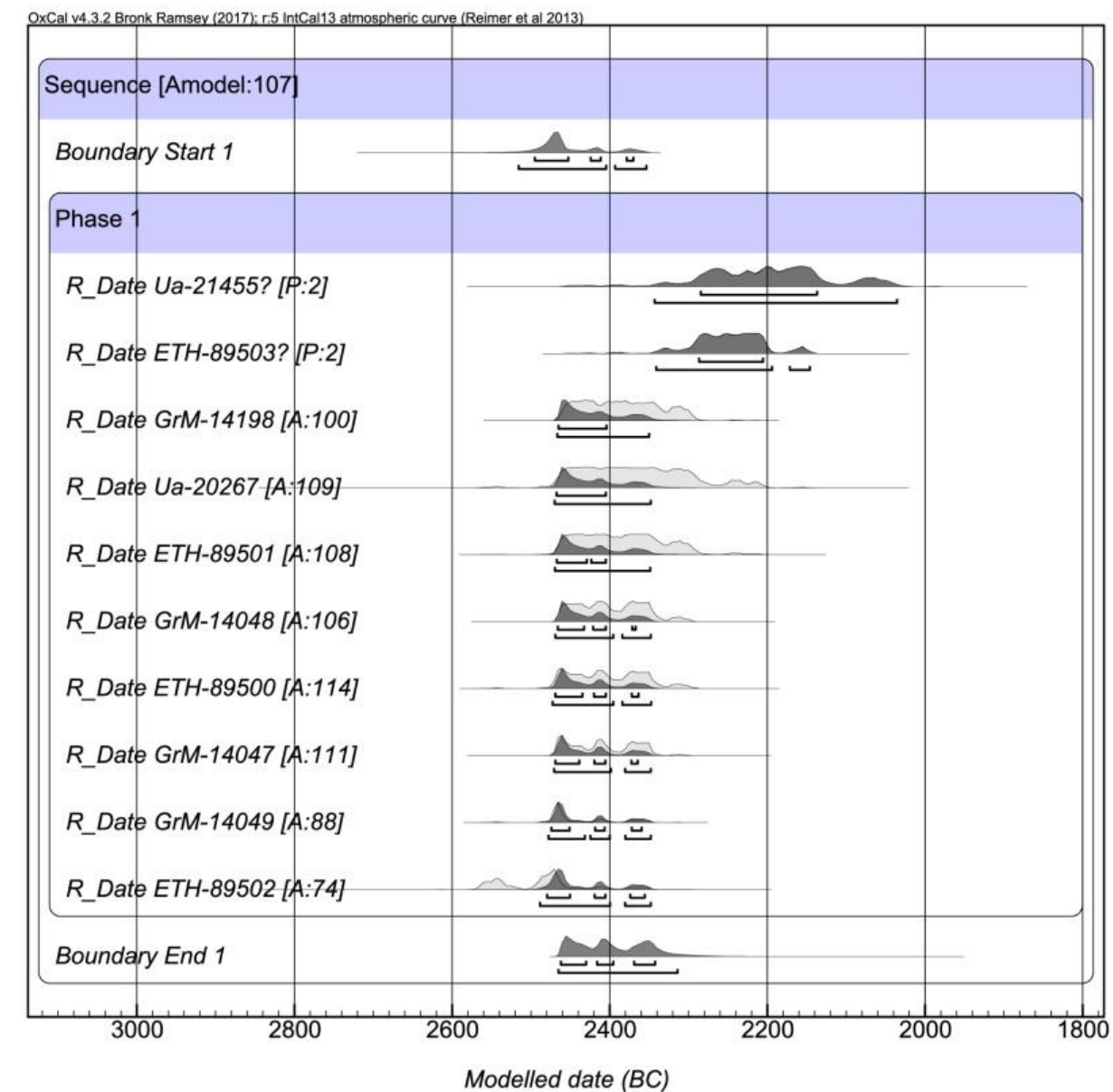
¿Qué equipos/infraestructura/conocimiento podemos compartir?

## Capacidades del grupo:

- Estudio de la cronología de los yacimientos a través de series radiométricas (C14) y modelos bayesianos (Oxcal 4.3.2)

## Necesidades

Equipo AMS (Accelerator Mass Spectrometry) para dataciones radiocarbónicas.



UNIVERSIDAD DE GRANADA



Jornadas (d)Efecto Pasillo UGR

# HUM-065. GEA. Cultura material e identidad social en la Prehistoria Reciente del sur de la Península Ibérica



## ¿Qué sabemos hacer?

Dieta y patrones de movilidad de las poblaciones humanas y la fauna del pasado.

## ¿Qué equipos/infraestructura/conocimiento podemos compartir?

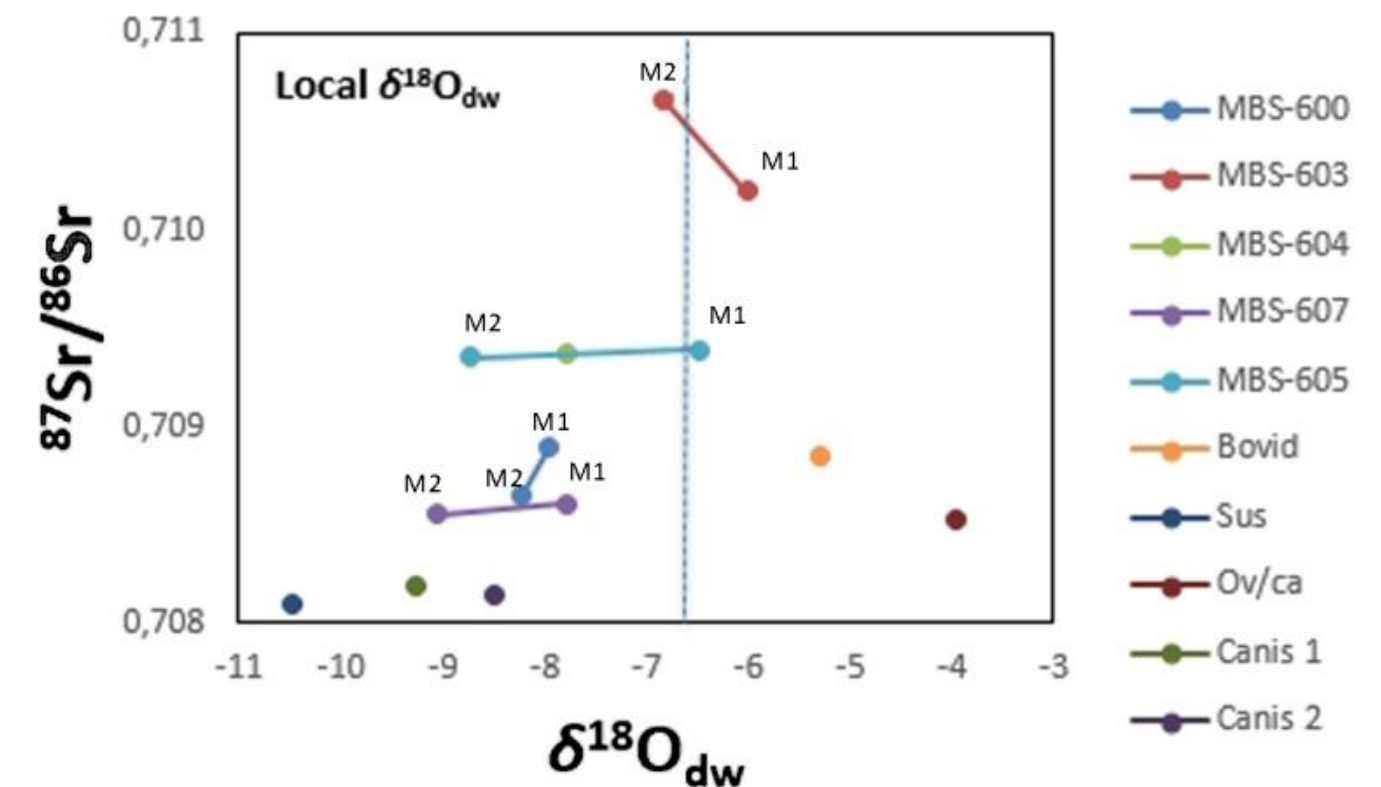
### Capacidades del grupo:

- Estudio de la dieta de las sociedades del pasado ( $\delta^{13}\text{C}$ ,  $\delta^{15}\text{N}$  y  $\delta^{34}\text{S}$ )
- Estudio de los patrones de movilidad de humanos y fauna ( $\delta^{18}\text{O}$  y  $\delta^{87}\text{Sr}/\delta^{86}\text{Sr}$ )

### Necesidades

Equipo Thermo Quest Delta + XL mass spectrometer y analizador elemental NC2500 CHN para el análisis de dieta.

Equipo ThermoFinnigan Gasbench II y Finnigan Delta Plus XL CFIRMS para el análisis de movilidad.



# HUM-065. GEA. Cultura material e identidad social en la Prehistoria Reciente del sur de la Península Ibérica



## ¿Qué sabemos hacer?

Generación de modelos 3D mediante fotogrametría multimagen mediante el uso de UAV (drone)  
Realidad Virtual mediante videos y panoramas 360º inmersivos  
Documentación gráfica de alta definición mediante ORTOMOSAICOS y planimetrías

José Antonio Benavides López  
Departamento de Expresión Gráfica Arquitectónica y en la Ingeniería

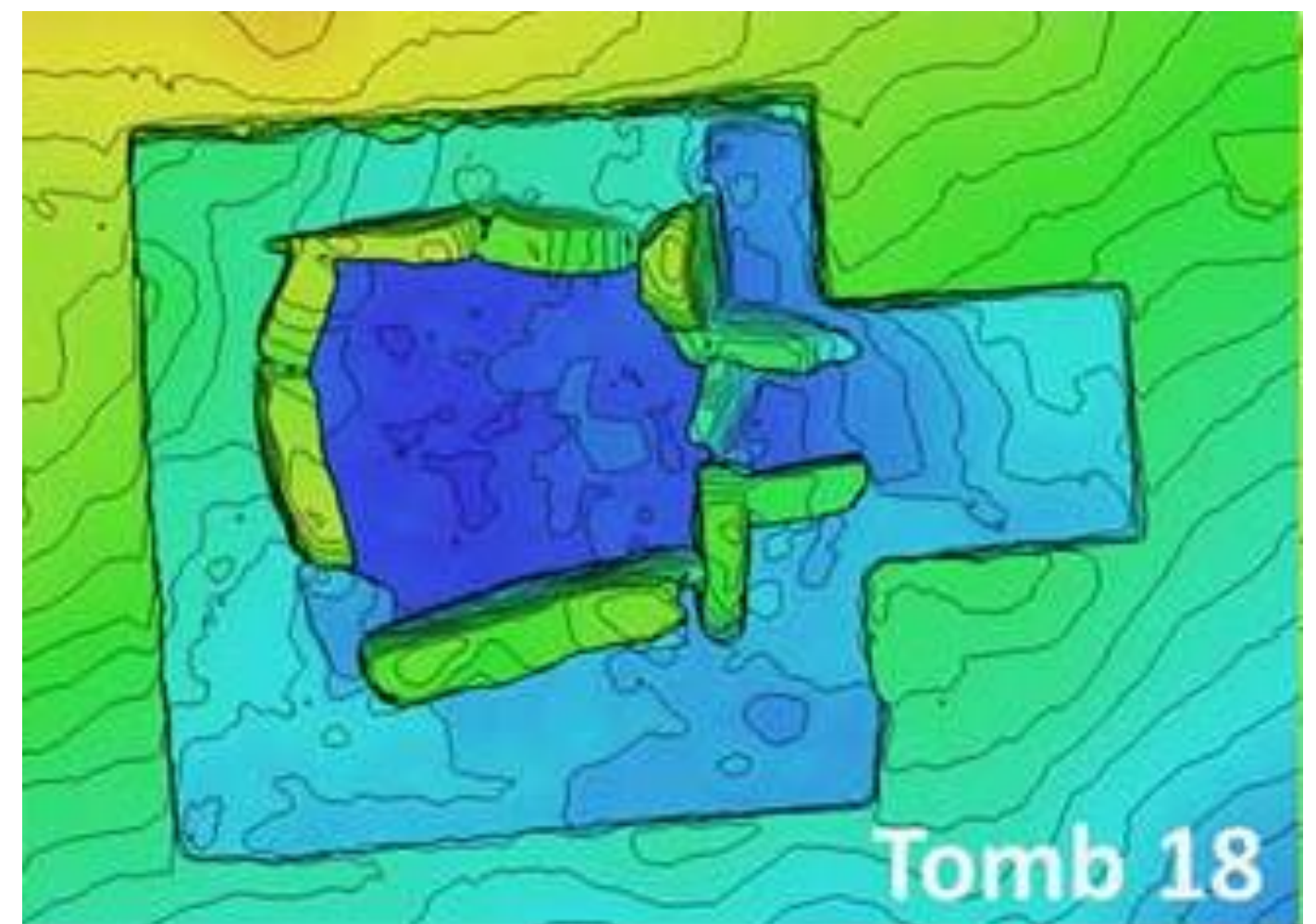
## ¿Qué equipos/infraestructura/conocimiento podemos compartir?

Incluir las capacidades del grupo, tecnologías desarrolladas, equipos singulares de laboratorio, etc.

- Documentación gráfica 3D mediante fotogrametría con drone
- Grabación de videos didactivos interactivos 360º en entornos reales.

### Necesidades que tengo para avanzar en mi investigación...

Para la generación de modelos 3D de alta complejidad:  
**Equipo escaner SLAM. Tipo GEO-SLAM**



# HUM-065. GEA. Cultura material e identidad social en la Prehistoria Reciente del sur de la Península Ibérica



¿Qué sabemos hacer?

Difusión del conocimiento. Divulgación científica

¿Qué conocimiento podemos compartir?

Incluir las capacidades del grupo, tecnologías desarrolladas, equipos singulares de laboratorio, etc.

Generación de recursos y discursos históricos

## Colaboraciones

Oficina de gestión de la comunicación  
Unidad de Cultura Científica UGR

Canal YouTube  
Perfil Facebook  
[www.webgea.es](http://www.webgea.es)



UNIVERSIDAD DE GRANADA



Jornadas (d)Efecto Pasillo UGR